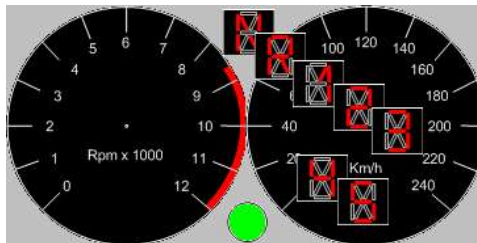


Projekt: Cruisecontrol

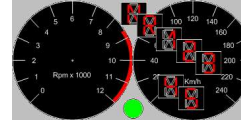
Dato: 18-12-2003

Titel:

Brugervejledninger for Cruisecontroller



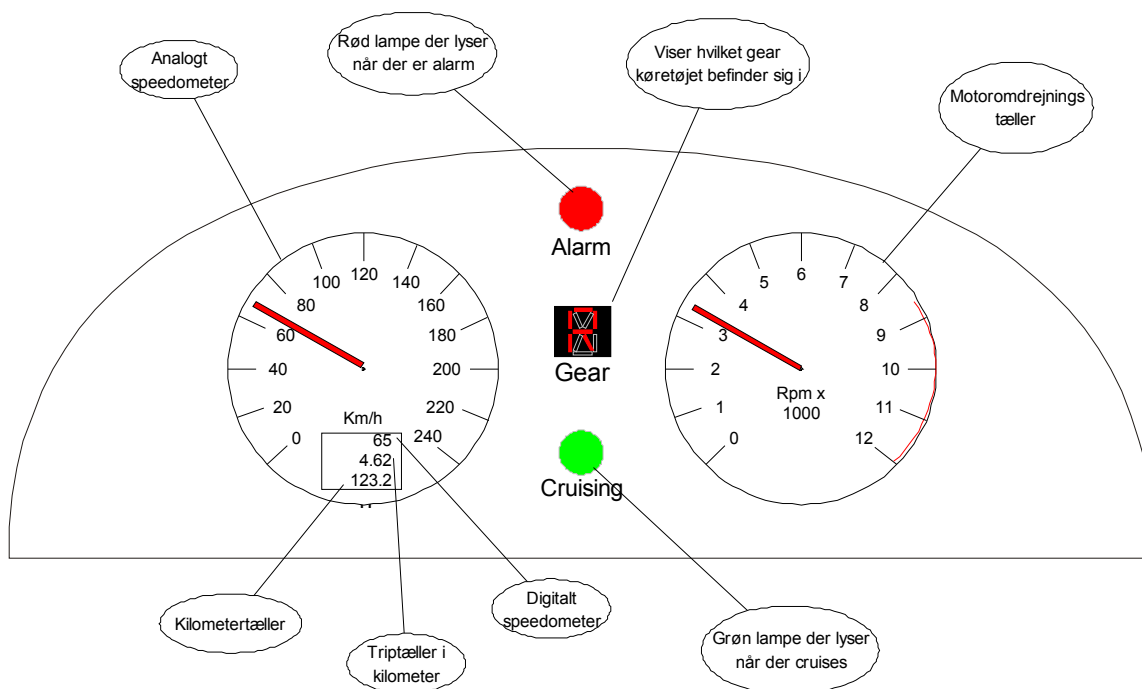
Cruise International

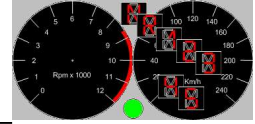


Brugervejledning til chauffør

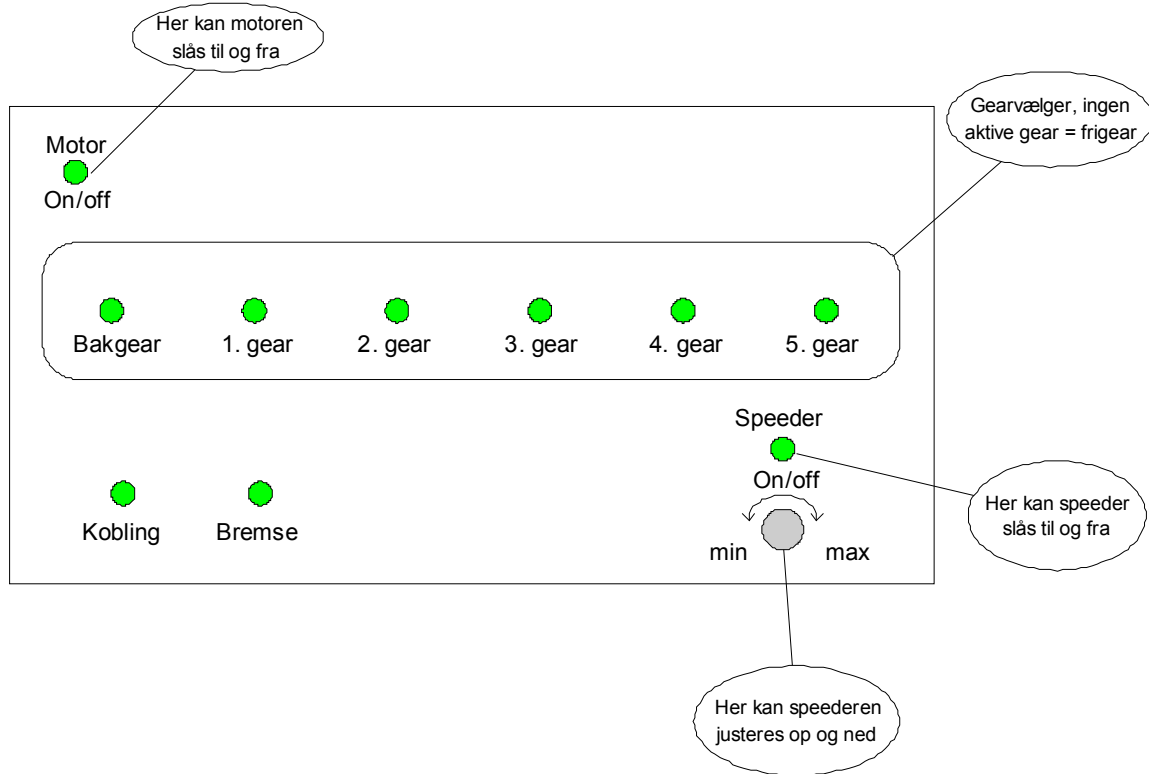
Denne manual giver et overblik over hele Cruise Control systemet. Der beskrives hvad de enkelte lamper og displays viser, og hvad de forskellige knapper skal bruges til.

Følgende illustration viser informationsdisplayet. På tegningen er der korte kommentarer til alle dele af displayet.

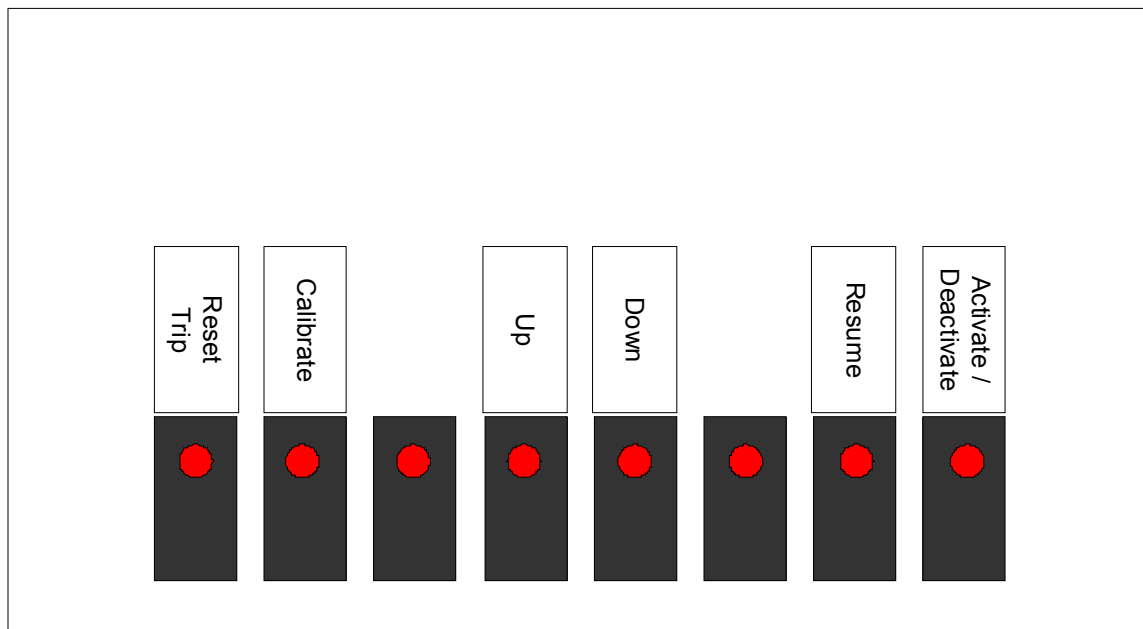


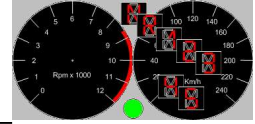


Herunder ses bilsimulatoren, der gør det muligt at simulere en køretur i en rigtig bil.



Nedenfor er Cruise Control panelet vist. På dette panel vælges de funktioner der ønskes anvendt. Det fremgår af teksten over hver enkelt knap, hvad den anvendes til.





Brugervejledning til tekniker

For at kalibrerer hjulomkredsen skal filen ”cruise.cfg” være oprettet i samme directory, som hvor grmon.bat bliver kørt.

Hvis det er første gang at Cruise Control systemet skal køre på SBC'en, vil ”cruise.cfg” ikke eksisterer. Filen bliver nemlig oprettet første gang programmet bliver kørt.

Efter programmet har kørt, kan man åbne filen og den vil se således ud:

```
Hjulomkreds (i millimeter):  
1500
```

Som man kan se er hjulomkredsen predefineret til 1500 millimeter, dvs. 1½ meter.

Denne værdi kan ændres efter behov.

Når værdien er ændret skal programmet bare startes igen og hjulomkredsen er opdateret.