

**Projekt: Cruisecontrol**

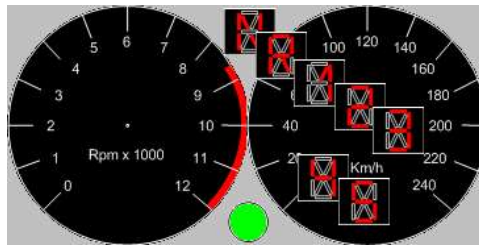
**Dato: 18-12-2003**

---

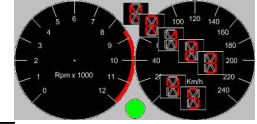
Titel:

# **Konklusion for Cruisecontroller**

---



**Cruise International**



Det er lykkedes os at fremstille en cruise control software applikation ved brug af objekt orienteret analyse og design, som lever op til de krav der blev stillet i opgaveformuleringen. Leveringen er foretaget som to delleveringer og hele processen med fremstillingen var en iterativ proces bestående af to iterationer. Vi har således arbejdet projektet igennem 2 gange. Resultatet var udmærket, dog skal det bemærkes, at selve reguleringsalgoritmen kan optimeres under henvisning til, at projektopgaven ikke gik ud på at skabe perfekte reguleringsalgoritmer.

Tidligt i projektføreløbet var arbejdet præget af meget diskussion, da UML var nyt for os alle. Specielt forståelsen af en Use Case var svær at begribe til at starte med, men efter nogle uger fik vi fodfæste.

Samtidigt med forståelsen af Use Cases faldt på plads, begyndte andre begreber også at være forståelige. Vi fandt efterhånden ud af at arbejdsmetoden var mere slavisk end de udviklingsmetoder vi er blevet præsenteret for i tidligere projekter.

Det hjalp os til at arbejde mere produktivt, da retningslinjerne var langt mere tydelige. Vi havde selvfølgelig stadig meget tvivl, da alt var nyt og UML stadig var abstrakt at forstå.

Hele UML metoden som helhed har været en svær proces for nybegyndere som os. Men det er bestemt et brugbart redskab, som vi frivilligt vil gøre brug af i fremtidige udfordringer.

Selve implementeringen til software forløb godt. Pga. diverse fag vi har haft igennem semesteret, var begreber som procestråde og benyttelse af SBC686's indsættelseskort ikke noget problem. Det eneste der reelt voldte os problemer var benyttelse af RTPeg til oprettelse af displayet.

Dokumentationen til RTPeg er meget mangelfuld, så en del eksperimenteren skulle til for at få alt til at køre perfekt.

Som afslutning er det på sin plads at sige at UML bestemt har vist sig at være brugbart.